

JORNADA DE PUERTAS ABIERTAS PARA LAS  
FAMILIAS DE LOS CONSERVATORIOS DE MÚSICA Y  
DANZA



BACHILLERATO SEMIPRESENCIAL IES  
Zaidín-VERGELES



Miércoles 4 de marzo de 2026 19:30 horas  
Sala de Usos Múltiples del IES Zaidín Vergeles



# El horario y su justificación

	Lunes	Martes	Miérc.	Jueves	Viernes
8:15 9:15	HESp ARR A216	INGp GLC A216	HFIp PGH A216	HESp ARR A216	LCLp RSL A216
9:15 10:15	AMUSp LCA A216 MATp SRI A217	ARESp LCA A216 BIOp QRA A003	HMUDp LCA A216 QUIp SRJ A217	AMUSp LCA A216 MATp SRI A217	HMUDp LCA MUS QUIp SRJ A217
10:15 11:15		TICp MMM A216 FR2p KEV A217		ARESp LCA MUS BIOp QRA A003	

EL PAÍS

Educación

INICIAR SESIÓN

CONSERVATORIOS MÚSICA

## ■ Catorce horas diarias para compaginar los estudios de conservatorio con la educación ordinaria: “Acabas fatigado y cansado”

En España 98.603 alumnos estudian algún curso de música, pero muchos deciden abandonar ante la dificultad de continuar a la vez que avanzan educación ordinaria



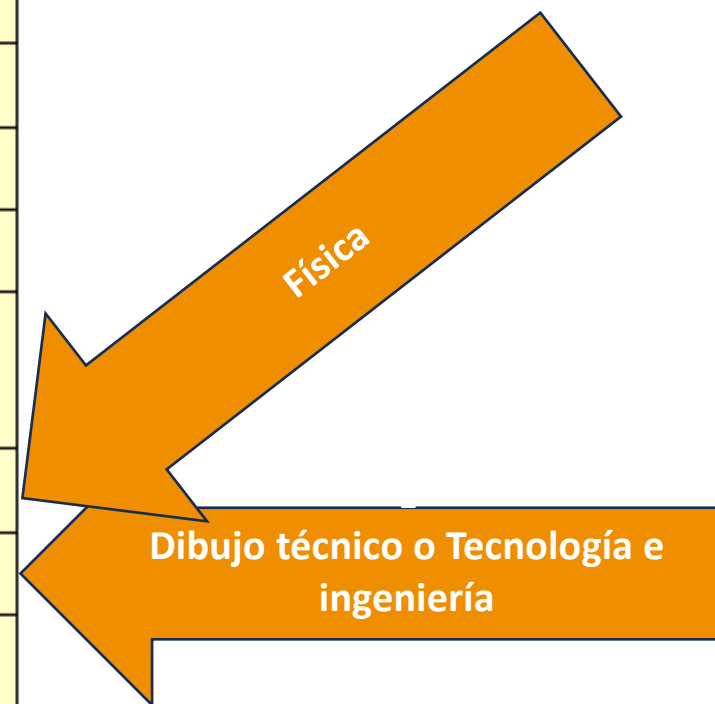
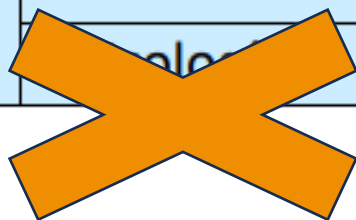
1º BACHILLERATO Modalidad: Ciencias y Tecnología

MATERIAS		HORAS		
TIPO	NOMBRE	TO	PR	NP
COMUNES	Filosofía	3	1	2
	Lengua Cast. y Literat. I	4	2	2
	Inglés I (1ª leng extr.)	4	2	2
ESPECÍFICAS	Matemáticas I	4	2	2
	Bio, Geo y CCAA	4	2	2
	Física y química	4	2	2
OPTATIVA (Elegir 1)	Francés (2º leng extr.)	2	1	1
	T.I.C. I			
	Anatomía aplicada			
	Patrimonio Cultural I			
	Cultura y Medio Ambiente			
Antropología y Sociología				
		25	12	13

Dibujo técnico o Tecnología e ingeniería



MATERIAS		HORAS			
TIPO	NOMBRE	T O	PR	NP	
COMUNES	Historia de España	4	2	2	
	Historia de la Filosofía	3	1	2	
	Lengua Cast. y Literat. II	3	1	2	
	Inglés II (1ª leng extr.)	3	1	2	
ESPECÍFICAS	Sólo 1	Matemáticas II	4	2	2
		Matem. Aplicadas CCSS II			
	Biología	4	2	2	
	Química	4	2	2	
OPTATIVA (Elegir 1)	Francés (2º leng extr.)	2	1	1	
	T.I.C. I				
	<del>...</del>				
		27	12	15	





medicina

fisioterapia

Documentación  
sanitaria

Anatomía  
patológica

farmacia

enfermería

psicología

dietética

Imagen para el  
diagnóstico

veterinaria

logopedia

biología

Higiene bucodental

audioprótesis

Terapia  
ocupacional

óptica y  
optometría

Radioterápica

Laboratorio  
diagnóstico clínico

odontología

Podología

Prótesis dentales

Ortoprotésica

Salud ambiental

ingenierías

carreras  
científicas: física,  
química...

matemáticas

arquitectura

informática

nanotecnología

Gráfica interactiva

Imagen y sonido

Animaciones 3D y  
entornos  
interactivos

Desarrollo de  
aplicaciones

Administraciones de  
sistemas  
electrónicos

Proyectos  
audiovisuales

1º BACHILLERATO

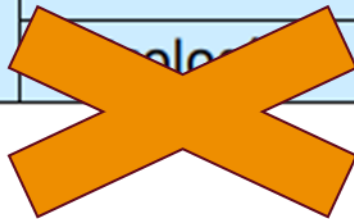
Modalidad: **Artes escénicas**

MATERIAS		HORAS		
TIPO	NOMBRE	TO	PR	NP
COMUNES	Filosofía	3	1	2
	Lengua Cast. y Literat. I	4	2	2
	Inglés I (1ª leng extr.)	4	2	2
ESPECÍFICAS	<b>Análisis musical</b>	4	2	2
	<b>Cultura audiovisual</b>	4	2	2
	<b>Artes escénicas</b>	4	2	2
OPTATIVA (Elegir 1)	Francés (2º leng extr.)	2	1	1
	T.I.C. I			
	Anatomía aplicada			
	Patrimonio Cultural I			
	Cultura y Medio Ambiente			
	Antropología y Sociología			
		25	12	13

2º BACHILLERATO

Modalidad: **Artes escénicas**

MATERIAS		HORAS		
TIPO	NOMBRE	T O	PR	NP
COMUNES	Historia de España	4	2	2
	Historia de la Filosofía	3	1	2
	Lengua Cast. y Literat. II	3	1	2
	Inglés II (1ª leng extr.)	3	1	2
ESPECÍFICAS	<b>Historia de la Música y de la danza</b>	4	2	2
	<b>Análisis musical II</b>	4	2	2
	<b>Artes escénicas II</b>	4	2	2
OPTATIVA (Elegir 1)	Francés (2º leng extr.)			
	T.I.C. I	2	1	1
		27	12	15



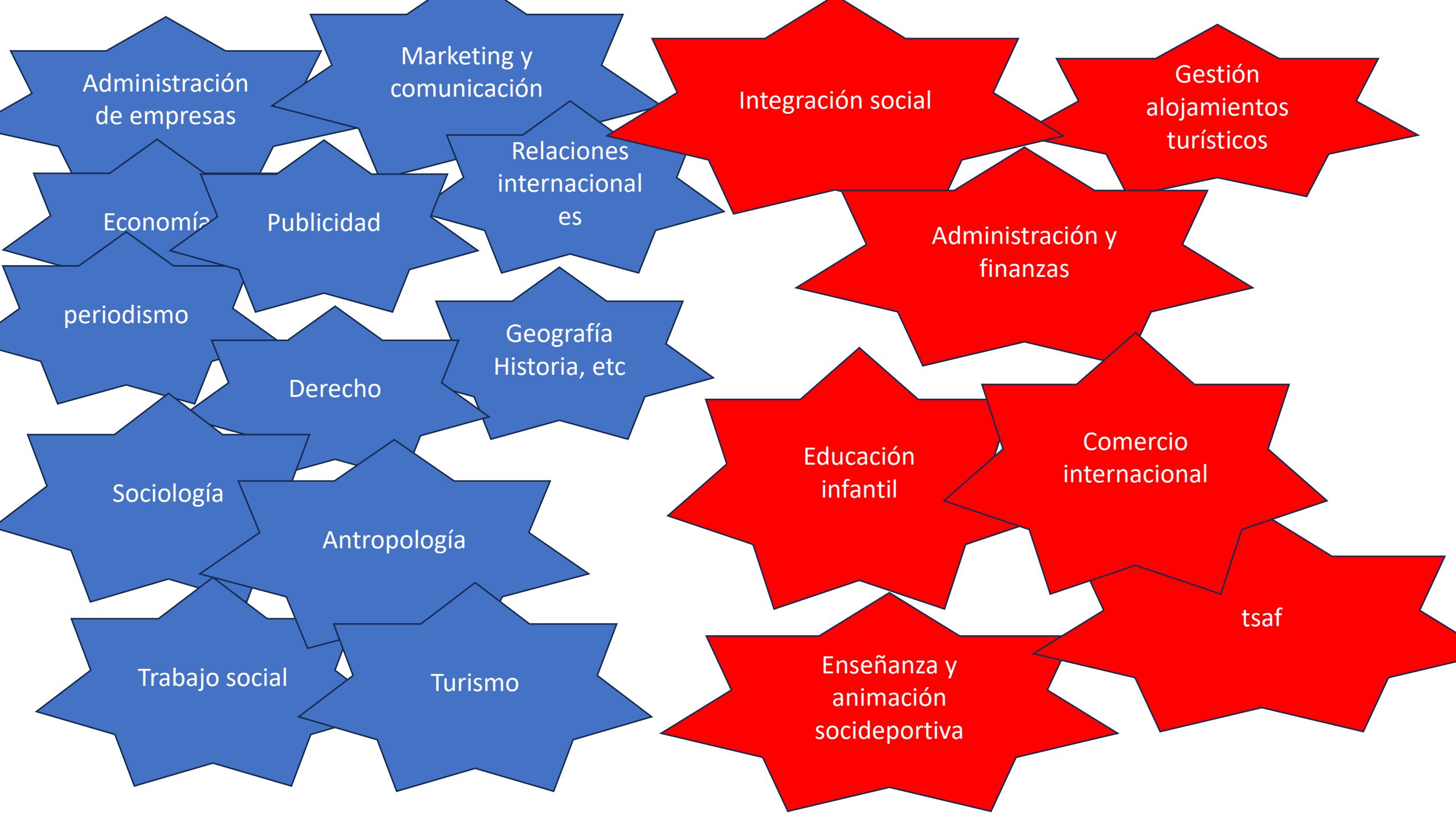
**1º BACHILLERATO Modalidad: Humanidades y Ciencias Sociales**

MATERIAS		HORAS		
TIPO	NOMBRE	TO	PR	NP
COMUNES	Filosofía	3	1	2
	Lengua Cast. y Literat. I	4	2	2
	Inglés I (1ª leng extr.)	4	2	2
ESPECÍFICAS	Matem. aplicadas CCSS I	4	2	2
	Economía	4	2	2
	Historia Mundo Comtem.	4	2	2
OPTATIVA (Elegir 1)	Francés (2º leng extr.)	2	1	1
	T.I.C. I			
	Anatomía aplicada			
	Patrimonio Cultural			
	Cultura emprendedora			
	Antropología y Sociología			
		25	12	13

## 2º BACHILLERATO

## Modalidad: Humanidad y Ciencias Sociales

MATERIAS		HORAS		
TIPO	NOMBRE	TO	PR	NP
COMUNES	Historia de España	4	2	2
	Historia de la Filosofía	3	1	2
	Lengua Cast. y Literat. II	3	1	2
	Inglés II (1ª leng extr.)	3	1	2
ESPECÍFICAS	Matem. Aplicadas CCSS II	4	2	2
	Empresa y Diseño Modelos N.	4	2	2
	Geografía	4	2	2
OPTATIVA (Elegir 1)	Francés (2º leng extr.)			
	T.I.C. I	2	1	1
	Psicología			
		27	12	15



# El horario y su justificación

	Lunes	Martes	Miérc.	Jueves	Viernes
8:15 9:15	HESp ARR A216	INGp GLC A216	HFIp PGH A216	HESp ARR A216	LCLp RSL A216
9:15 10:15	AMUSp LCA A216 MATp SRI A217	ARESp LCA A216 BIOp QRA A003	HMUDp LCA A216 QUIp SRJ A217	AMUSp LCA A216 MATp SRI A217	HMUDp LCA MUS QUIp SRJ A217
10:15 11:15		TICp MMM A216 FR2p KEV A217		ARESp LCA MUS BIOp QRA A003	

# FASE DE ACCESO

Cuatro exámenes que puntúan de 0 a 10

Exámenes a realizar...

## ASIGNATURAS COMUNES

(obligatorias para toda  
las Modalidades)

- LENGUA CASTELLANA Y LITERATURA II
- PRIMERA LENGUA EXTRANJERA II
  - Inglés
  - Francés
  - Alemán
  - Italiano
  - Portugués(elegir 1)
- HISTORIA DE ESPAÑA  
o  
HISTORIA DE LA FILOSOFÍA

## ASIGNATURA OBLIGATORIA DE MODALIDAD

(una asignatura a elegir)

### ARTES

- Vía Artes Plásticas, Imagen y Diseño  
DIBUJO ARTÍSTICO II
- Vía Música y Artes Escénicas  
ANÁLISIS MUSICAL II
- ARTES ESCÉNICAS II

### CIENCIAS Y TECNOLOGÍA

- MATEMÁTICAS II
- MATEMÁTICAS APLICADAS A LAS CCIA. SOCIALES II

### GENERAL

- CIENCIAS GENERALES

### HUMANIDADES Y CIENCIAS SOCIALES

- LATÍN II
- MATEMÁTICAS APLICADAS A LAS CCIA. SOCIALES II

# NOTA DE ADMISIÓN

**60%**

Expediente  
Bachillerato



**40%**

Media Prueba  
Acceso



Materia 1  
Fase de Admisión  
(o asign. Obligatoria  
de Modalidad)

x

Valor ponderación



Materia 2  
Fase de Admisión  
(o asign. Obligatoria  
de Modalidad)

x

Valor ponderación

»» Máximo 14 puntos ««



Grados

Másteres

Itinerarios Curriculares Concretos

Doctorados

[Inicio](#) / [Grados](#) / Desde Bachillerato o CFGS: Parámetros de Ponderación para cursos próximos

## RELACIÓN DE LOS PARÁMETROS DE PONDERACIÓN DE LAS MATERIAS DE MODALIDAD DEL BACHILLERATO PARA EL INGRESO EN LOS PRÓXIMOS CURSOS

### Titulación

Cualquiera

### Asignatura

Cualquiera

### Ponderaciones vigentes para la PAU del año:

2026

Buscar

Nueva búsqueda

## Universidades Públicas



## Ayuda

- [Mapa de la web](#)
- [Preguntas frecuentes](#)
- [Servicio de Atención a Usuarios/as](#)

**Ramas del Conocimiento**

A y H: Artes y Humanidades

C= Ciencias

I y A: Ingeniería y Arquitectura

SD: Ciencias de la Salud

S y J: Sociales y Jurídicas

**Grados**

	C o n o c i m i e n t o	Análisis Musical II	Anatomía Aplicada	Artes Escénicas	Biología	CC.de la Tierra y del Medio Ambiente	Cultura Audiovisual	Dibujo Artístico II	Dibujo Técnico II	Diseño	Economía	Economía de la Empresa	Electrotecnia	Física	Fundamentos del Arte II	Geografía	Geología	Griego II	Hª de la Filosofía	Hª de la Música y de la Danza	Hª del Arte	Historia del Mundo Contemporáneo	Latín II	Lenguaje y Práctica Musical	Literatura Universal	Matemáticas II	Matemáticas Aplic. a las CC.SS	Química	Tec. Expresión Gráfico-Plástica	Tecnología Industrial	Volumen
Ingeniería Eléctrica	I y A				0,1	0,1			0,2	0,1	0,1	0,1	0,2	0,2			0,1								0,2		0,15		0,2		
Ingeniería Electrónica	I y A				0,1	0,1			0,2	0,1	0,1	0,1	0,2	0,2			0,1								0,2		0,15		0,2		
Ingeniería Electrónica Industrial	I y A				0,1	0,1			0,2	0,1	0,1	0,1	0,2	0,2			0,1								0,2		0,15		0,2		
Ingeniería Electrónica, Robótica y Mecatrónica	I y A				0,1	0,1			0,2	0,15	0,1	0,1	0,2	0,2			0,1								0,2		0,1		0,2		
Ingeniería en Expl. Minas y Rec. Energ.	I y A				0,2	0,2			0,2	0,15	0,1	0,1	0,15	0,2			0,2								0,2		0,2		0,2		
Ingeniería en Organización Industrial	I y A				0,1	0,1			0,15	0,1	0,2	0,2	0,2	0,15			0,1								0,2		0,1		0,2		
Ingeniería en Recursos Energéticos y Mineros	I y A				0,2	0,2			0,2	0,15	0,1	0,1	0,15	0,2			0,2								0,2		0,2		0,2		
Ingeniería en Tecnologías Industriales	I y A				0,1	0,1			0,2	0,2	0,1	0,1	0,2	0,2			0,1								0,2		0,15		0,2		
Ingeniería Energética	I y A				0,1	0,1			0,2	0,1	0,1	0,1	0,2	0,2			0,1								0,2		0,15		0,2		
Ingeniería Forestal	I y A				0,2	0,2			0,2	0,1	0,1	0,15	0,1	0,2			0,2								0,2		0,2		0,15		
Ingeniería Forestal y del Medio Natural	I y A				0,2	0,2			0,2	0,1	0,1	0,15	0,1	0,2			0,2								0,2		0,2		0,15		
Ingeniería Geomática y Topográfica	I y A				0,1	0,2			0,2	0,15	0,1	0,1	0,15	0,2			0,2								0,2		0,1		0,15		
Ingeniería Informática	I y A				0,1	0,1			0,1	0,1	0,15	0,15	0,2	0,2			0,1								0,2		0,1		0,2		
Ingeniería Informática de Sist.de Información	I y A				0,1	0,1			0,1	0,1	0,15	0,15	0,2	0,2			0,1								0,2		0,1		0,2		
Ingeniería Informática. Ing. de Computadores	I y A				0,1	0,1			0,1	0,1	0,15	0,15	0,2	0,2			0,1								0,2		0,1		0,2		
Ingeniería Informática. Ing. del Software	I y A				0,1	0,1			0,1	0,1	0,15	0,15	0,2	0,2			0,1								0,2		0,1		0,2		
Ingeniería Informática. Tec. Informática	I y A				0,1	0,1			0,1	0,1	0,15	0,15	0,2	0,2			0,1								0,2		0,1		0,2		
Ingeniería Marina	I y A				0,1	0,1			0,2	0,2	0,1	0,1	0,2	0,2			0,1								0,2		0,1		0,2		
Ingeniería Mecánica	I y A				0,1	0,1			0,2	0,15	0,1	0,1	0,2	0,2			0,1								0,2		0,15		0,2		
Ingeniería Náutica y Trasp. Marít.	I y A				0,1	0,1			0,2	0,2	0,1	0,1	0,15	0,2			0,1								0,2		0,1		0,2		
Ingeniería Química	I y A				0,15	0,15			0,1	0,1	0,1	0,1	0,1	0,2			0,15								0,2		0,2		0,15		
Ingeniería Química Industrial	I y A				0,15	0,15			0,1	0,1	0,1	0,1	0,1	0,2			0,15								0,2		0,2		0,2		
Ingeniería Radioeléctrica	I y A				0,1	0,1			0,1	0,1	0,1	0,1	0,2	0,2			0,1								0,2		0,2		0,1		
Ingeniería Telemática	I y A				0,1	0,1			0,1	0,1	0,15	0,15	0,2	0,2			0,1								0,2		0,1		0,2		
Lengua y Literatura Alemana	A y H	0,1	0,1	0,1			0,1	0,1	0,1	0,1	0,1	0,1			0,2	0,1		0,2	0,2	0,1	0,2	0,2	0,2	0,1	0,2	0,1	0,1	0,1	0,1	0,1	
Lenguas Modernas y sus Literaturas	A y H	0,1	0,1	0,1			0,1	0,1	0,1	0,1	0,1	0,1			0,2	0,1		0,2	0,2	0,1	0,2	0,2	0,2	0,1	0,2	0,1	0,1	0,1	0,1	0,1	
Lingüística y Lenguas Aplicadas	A y H	0,1	0,1	0,1			0,1	0,1	0,1	0,1	0,1	0,1			0,2	0,1		0,2	0,2	0,1	0,2	0,2	0,2	0,1	0,2	0,1	0,1	0,1	0,1	0,1	
Literaturas Comparadas	A y H	0,1	0,1	0,1			0,1	0,1	0,1	0,1	0,1	0,1			0,2	0,1		0,2	0,2	0,1	0,2	0,2	0,2	0,1	0,2	0,1	0,1	0,1	0,1	0,1	
Logopedia	SD				0,1	0,1								0,1			0,1								0,1		0,1				
Marketing e Investigación de Mercados	S y J	0,1	0,1	0,1	0,1	0,1	0,1	0,1	0,1	0,1	0,2	0,2	0,2	0,2	0,1	0,2	0,1	0,1	0,1	0,1	0,1	0,2	0,1	0,1	0,1	0,2	0,2	0,1	0,1	0,1	
Matemáticas	C				0,1	0,1							0,1	0,2			0,1								0,2		0,1		0,1		
Medicina	SD				0,1	0,2	0,1							0,15			0,1								0,1		0,2				
Nutrición Humana y Dietética	SD				0,1	0,2	0,1							0,1			0,1								0,1		0,2				
Odontología	SD				0,1	0,2	0,1							0,1			0,1								0,1		0,2				
Óptica y Optometría (rama de ciencias de la Salud)	SD				0,1	0,2	0,1							0,2			0,1								0,2		0,2				

## El bachillerato de Adultos

Estas enseñanzas se rigen por criterios de **flexibilidad**, lo que permite una mayor participación de la población andaluza en enseñanzas postobligatorias.

## Sus características

Posibilidad de **matrícula parcial** por materias en todas las modalidades de enseñanza.

**Reconocimiento y equivalencia** de aprendizajes adquiridos. Tanto para las personas que acceden a bachillerato por primera vez como para aquellas que provienen del régimen ordinario de estas enseñanzas. Además se reconocerán aquellas materias superadas en las pruebas para la obtención del Título de Bachiller para personas mayores de 20 años. Estas materias, una vez superadas, no deben ser cursadas de nuevo.

## Sus modalidades

Posibilidad de realizar esta etapa en las modalidades **presencial, semipresencial y a distancia**.



## El bachillerato semipresencial

**Bachillerato** para personas adultas en modalidad **semipresencial** se imparte mediante la combinación de sesiones lectivas colectivas presenciales, de obligada asistencia para el alumnado, y sesiones de docencia telemática no sincrónica.

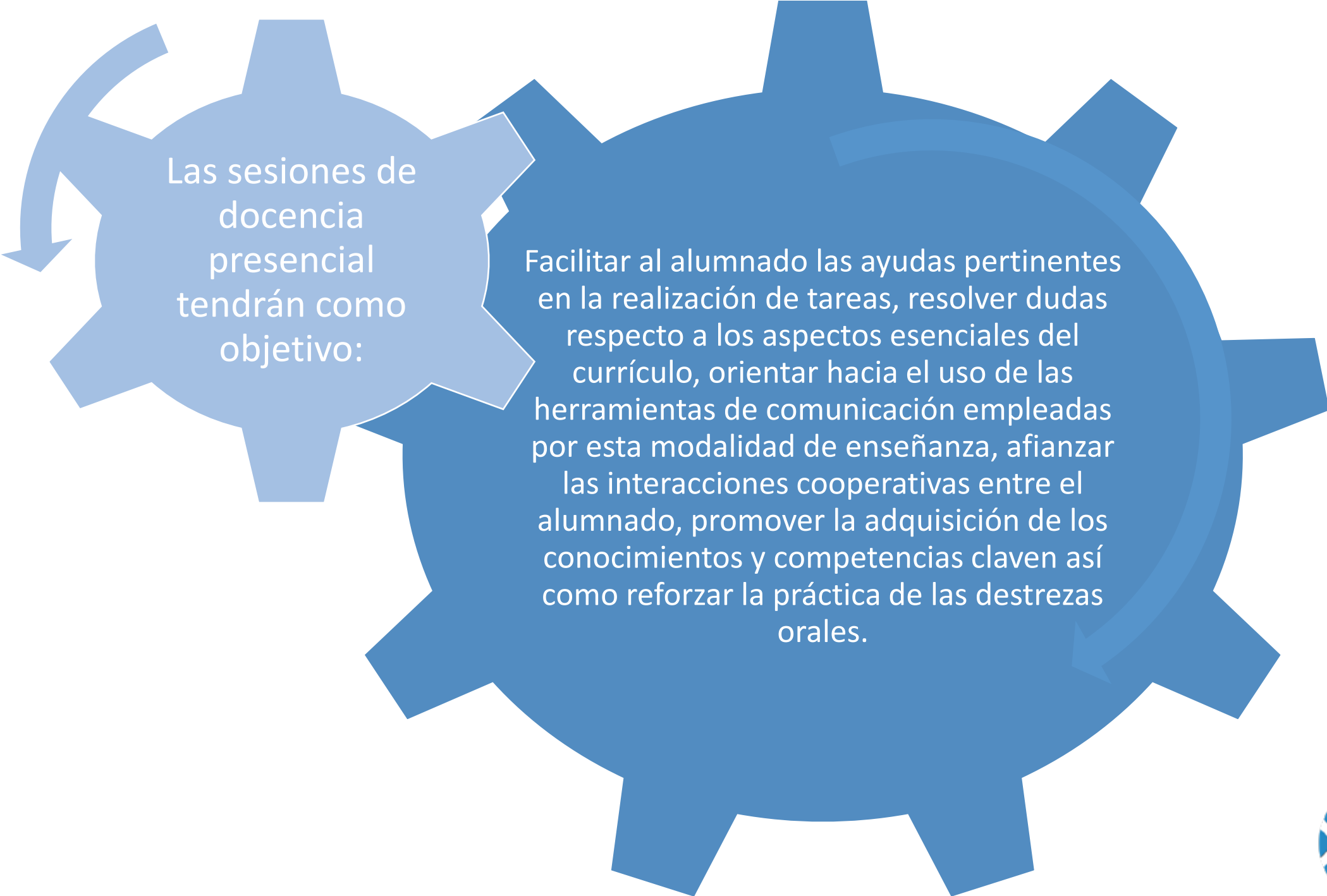
## El horario

Las sesiones presenciales son 12 tanto en 1º como en 2º de Bachillerato. El resto de actividades y trabajos se realiza fuera del centro en el tiempo del que dispone cada persona en función de su situación.

## Sus ventajas

Esta modalidad permite al alumnado adulto formarse para la obtención del título con **menos tiempo de presencia física en el centro**, lo cual les permite conciliar dicha formación con su vida académica, familiar y laboral.





Las sesiones de docencia presencial tendrán como objetivo:

Facilitar al alumnado las ayudas pertinentes en la realización de tareas, resolver dudas respecto a los aspectos esenciales del currículo, orientar hacia el uso de las herramientas de comunicación empleadas por esta modalidad de enseñanza, afianzar las interacciones cooperativas entre el alumnado, promover la adquisición de los conocimientos y competencias clave así como reforzar la práctica de las destrezas orales.



Es importante que el alumnado interesado en realizar sus estudios en modalidad semipresencial tenga en cuenta las siguientes consideraciones:

Disponer de acceso a equipo informático y conexión a internet de banda ancha.

Conocimientos de navegación básica por internet y correo electrónico para el acceso al aula virtual. La información para el acceso a dicha aula virtual, y las herramientas y acciones básicas para la navegación por la misma se facilitan al alumnado en el centro a principio de curso,

Capacidad de autogestión del tiempo para realizar tareas y actividades en la plataforma a través de la cual tendrá acceso a los materiales y comunicación con el profesorado y el resto del alumnado que forma el grupo.



Especial dificultad para la compatibilización de estudios de acuerdo con su expectativas por falta de tiempo

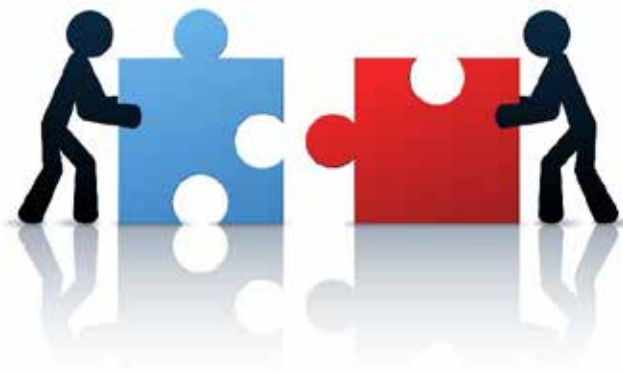


Ante la demandas de este alumnado y sus familias...

La Administración Educativa propone una solución ventajosa:

Cursar el Bachillerato en Régimen de adultos y en la modalidad semipresencial

Contando con la experiencia del IES ZV y su colaboración con los conservatorios profesionales avalada por más de diez años





Mayor madurez  
cognitiva

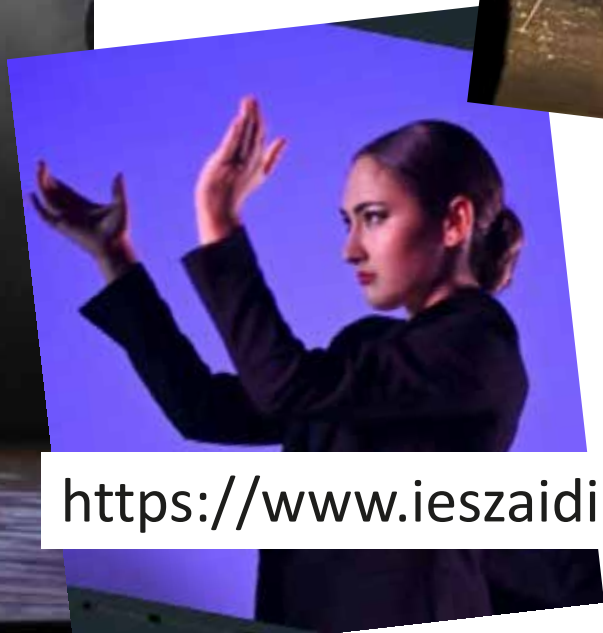
Mayor  
responsabilidad  
hacia su formación

Características del  
alumnado de  
conservatorio





QUIERO  
BAILAR



<https://www.ieszaidinvergeles.org/blog/?p=4247>

En el curso 2021/22 se iniciaron en el IES Zaidín Vergeles las Enseñanzas de Artes (Música y Danza) de Bachillerato en la modalidad semipresencial.

El impulso a este tipo de enseñanzas forma parte de un proyecto pionero a nivel nacional, que fomenta el talento artístico del alumnado y evita el abandono de las enseñanzas profesionales de Música y Danza, a partir de una planificación escolar y diseño curricular programado desde la calidad pero también desde la igualdad de oportunidades, para que ningún alumno se quede atrás

De esta manera el alumnado podrá conciliar el Bachillerato y los estudios de Música y Danza en los Conservatorios Reina Sofía (danza) y Ángel Barrios (música) , situados en las proximidades del instituto, facilitando de este modo la movilidad y flexibilidad horaria del alumnado.



El alumnado que desee simultanear estudios de Enseñanzas Profesionales de Música o Danza con los del Bachillerato podrá matricularse exclusivamente en las materias obligatorias del Bachillerato siempre que haya superado el segundo curso de las Enseñanzas Profesionales correspondientes, y haya obtenido el Título de Graduado en Educación Secundaria Obligatoria.

Las materias comunes del Bachillerato deberán cursarse, como mínimo, en dos cursos académicos y la permanencia máxima será de cuatro años. Para poder cursar las materias comunes del segundo curso del Bachillerato será preciso haber recibido calificación positiva en las materias de primero, con dos excepciones como máximo. El alumnado que se encuentre en posesión del título profesional de Música o Danza podrá realizar estudios de Bachillerato cursando exclusivamente las materias comunes.



# Situaciones mayoritarias

**5º Conservatorio**  
con clases por la  
mañana  
consensuado con el  
IES

**1º Bachillerato**  
Semipresencial con  
horario de mañana  
consensuado con el  
Conservatorio

**6º Conservatorio**  
con clases por la  
mañana  
consensuado con el  
IES

**2º Bachillerato**  
Semipresencial con  
horario de mañana  
consensuado con el  
Conservatorio



Otra situación  
frecuente



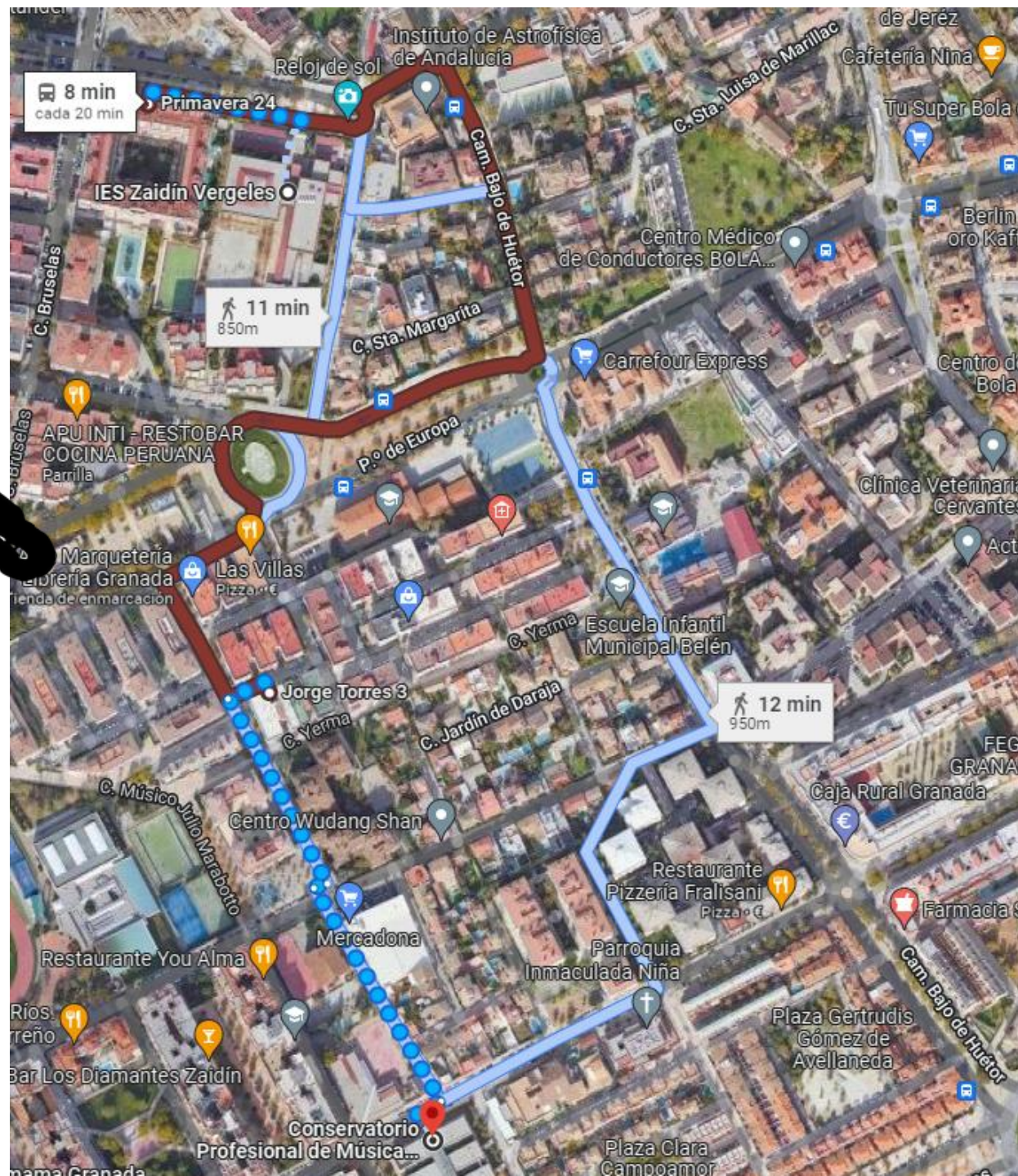


Otras  
situaciones  
hay que  
estudiarlas









EL IES ZAIDÍN VERGELES SIEMPRE  
HA HECHO SUYA UNA MÁXIMA:  
DESARROLLAR TODO EL POTENCIAL  
DE SU ALUMNADO  
PROPORCIONÁNDOLE TODOS LOS  
MEDIOS HUMANOS Y  
ACADÉMICOS POSIBLES CON UN  
MODELO EDUCATIVO INNOVADOR





ies zaidín-vergeles  
granada



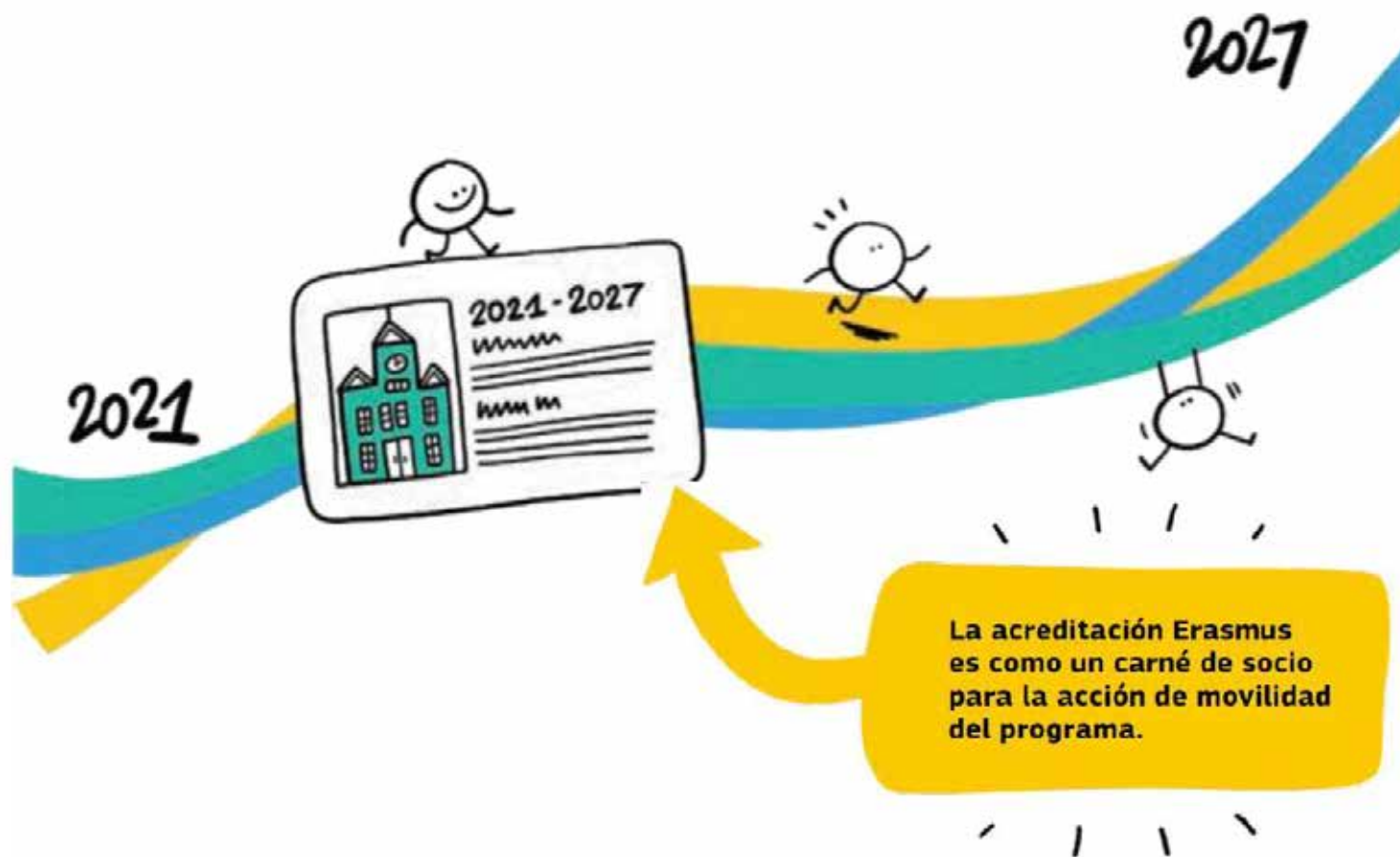
Cofinanciado por  
la Unión Europea

# Erasmus+

Enriqueciendo vidas, abriendo mentes.

I.E.S. ZAIDÍN VERGELES  
**ACREDITACIÓN ERASMUS+**  
EDUCACIÓN PERMANENTE





Cofinanciado por la Unión Europea





Cofinanciado por  
la Unión Europea

## ACTIVIDADES DE MOVILIDAD

Movilidad del personal	Aprendizaje por observación	2 a 60 días
	Estancias de enseñanza	2 a 365 días
	Cursos y formación	2 a 30 días
Movilidad del alumnado	Movilidad en grupo (mínimo 2 alumnos)	2 a 30 días
	Movilidad individual de de corta duración	10 a 29 días
	Movilidad individual de larga duración	30 a 365 días
Otras actividades	Acogida de expertos invitados	2 a 60 días
	Acogida de profesores noveles o en formación	10 a 365 días
	Visitas preparatorias	-



Cofinanciado por  
la Unión Europea



*the*

ies zaidín-vergeles  
granada

presenta

GRANADA  
GRANADA  
GRANADA VIENNA  
VIENNA

CROSSOVER PROJECT

BALLET · FLAMENCO · SPANISH DANCE · CONTEMPORARY · CLASSIC · POP

# Preinscripciones y matrículas

## **Bachillerato régimen general**

- Preinscripción del 1 a 31 de marzo
- Matrícula 1 al 10 julio

## **Bachillerato adultos semipresencial**

- Preinscripción del 1 a 15 de junio
- Matrícula en julio



# Posibilidad de convalidar distintas materias, A MODO DE EJEMPLO:

<b>Materia de bachillerato que se convalida</b>	<b>Asignatura con la que se convalida</b>
Análisis musical I	2º curso de armonía
Análisis musical II	1er curso de análisis o 1er curso de fundamentos de composición
Historia de la música y de la danza	1º y 2º cursos de historia de la música
Lenguaje y práctica musical	3er curso de instrumento principal o voz





A collection of various musical instruments, including violins, trumpets, saxophones, and flutes, are displayed on a wooden wall. The instruments are arranged in two horizontal rows, one at the top and one at the bottom of the image. The central area of the image is a wooden wall with a prominent grain pattern, serving as a background for the text.

**Muchas gracias  
por su atención**